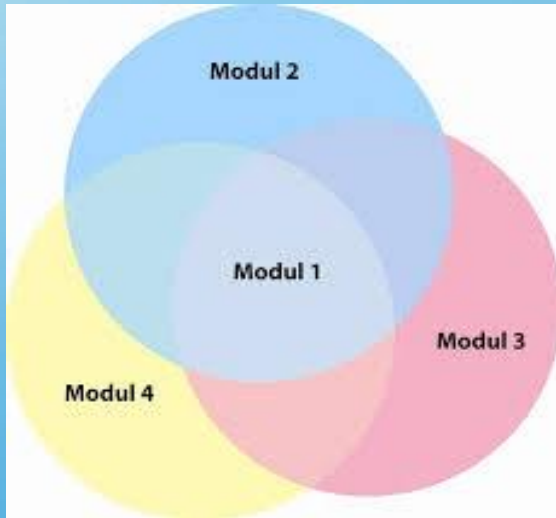


Profil Gesundheit und Soziales



Wir stellen uns vor

- Gute Noten im Arbeits- und Sozialverhalten
- Gute Noten in den Fächern HW, Religion und Deutsch
- Keine Angst vor Präsentationstechniken
- Soziale Fähigkeiten und Kompetenzen
- Interesse an der Arbeit mit Menschen



Schulische Zugangsvoraussetzungen für das Profil GUS

- **Teamfähigkeit**
- **Kommunikationsfähigkeit**
- **Konfliktfähigkeit**
- **Verantwortungsbewusstsein**
- **Empathie**
- **Motivation**
- **Aufgeschlossenheit**
- **Auftreten**



Persönliche Fähigkeiten

Themenbereiche:



**Berufe aus dem Bereich
Gesundheit und Soziales**

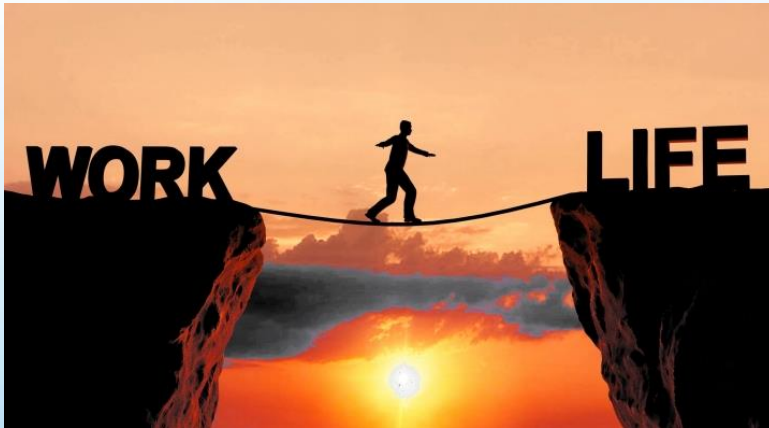
**Notwendige Fähigkeiten und Fertigkeiten
für Berufe aus dem Bereich Gesundheit und Soziales**



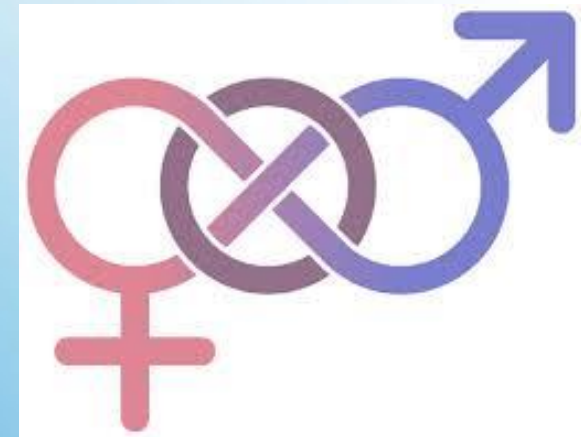
Lebenslanges Lernen

**Persönliche und berufliche Perspektiven
Modul 1**

Vereinbarkeit von Beruf und Privatleben



Prinzipien des Gender – Mainstreamings



Europa – Meine Arbeitswelt

Persönliche und berufliche Perspektiven Modul 1

- Besuch einer Kindertagesstätte



- Planen eines Kinderfestes

- Vorbereitung und Vorstellung eines Kinderspiels



Sozialpädagogik Modul 2

Familienleben und Erziehung

- Aufgaben- und Rollenverteilung in der Familie



- Wandel der Familienformen



- Rechte und Pflichten von Eltern und Jugendlichen

- Erziehung – unterschiedliche Sichtweisen



Sozialpädagogik Modul 2

Arbeitsmöglichkeiten

- Berufsmöglichkeiten bzw. Ausbildungen im Bereich Gesundheit und Pflege
Besuch von Pflegeschulen im Rahmen des TdoT

Inklusion von Menschen mit Behinderung

- Kommunikation bzw. Akzeptanz von Menschen mit Behinderung

Assistenz und Pflege im Gesundheitswesen

- Beschreibung der Durchführung von Pflege der älteren und kranken Menschen und der Behinderten



Gesundheit & Pflege

Modul 3



Gesundheit & Krankheit

- Was macht uns krank? / Was hält uns gesund?
Besuch der Gesundheitsmesse „Fit & Fun“

Lebensführung und Gesundheit

- Lebensplanung, um gesund zu bleiben

Veränderung bei jungen und alten Menschen

- Gesundheitliche und körperliche Veränderungen im Laufe des Lebens, Informationen von dem Bundesministerium für Familie, Alterssimulationstests



Gesundheit & Pflege

Modul 3



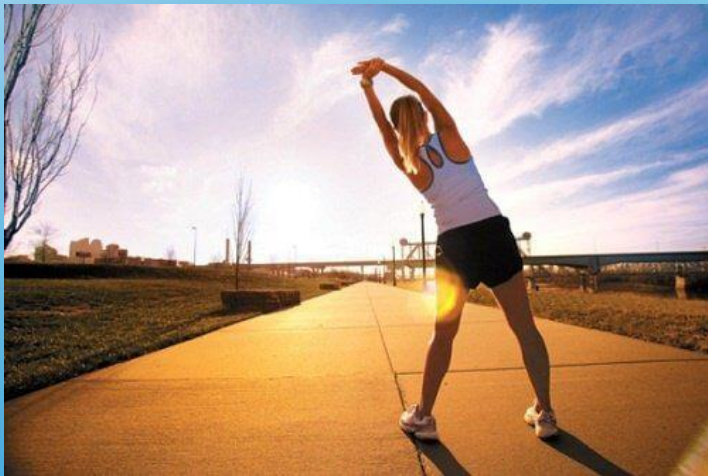
- **Gesunde und nachhaltige Ernährung**
- **Lebensmittel in der Werbung**
- **Verbraucherschutz und Lebensmittelrecht**
- **Verkaufsgespräch / Kundentypen**
- **Arbeiten im Bereich Service und Berufe in der Lebensmittelproduktion**
- **Planung und Durchführung von Festen**



Ernährung und Hauswirtschaft

Modul 4

- **Hauswirtschaft in der Praxis- Lebensmittelherstellung**
- **Lebensmittel prüfen mit allen Sinnen (industriell verarbeiteten und selbsthergestellten Produkten im Vergleich)**
- **Austausch mit dem Profil Sport (Ernährung vs. Bewegung)**



Ernährung und Hauswirtschaft

Modul 4

- Informationen zu gesundheitlich/sozialen Berufen durch das Berufsinformationszentrum
- Erkundung eines Kindergarten/ Informationen zum Erzieherberuf
- Besuch der Pflegeschule Quakenbrück/ Osnabrück zum „Tag der offenen Tür“
- Besuch der Präventionsveranstaltung „Fit & Fun“ im Rathaus CLP



Außerschulische Lernorte, z.B.



- Stationenlernen „Lebensmittel entdecken“ (BBS Technik)
- Stationenlernen „Gastronomie“ (BBS am Museumsdorf)
- Beratungen von Frau Hirchert (Bundesministerium für Familie) zu den Berufen Altenpfleger/in und Krankenpfleger/in + Alterssimulationstests



Außerschulische Lernorte, z.B.

- Positive Erfahrungen in der Kreishandwerkerschaft
- Interesse auf dem Profilabend geweckt
- Kenntnisse verschiedener Berufe im Bereich Gesundheit und Soziales erweitern wollen
- Angestrebte Ausbildung als: Rettungssanitäter/in, Erzieher/in, etc.
- Schicksalsschläge innerhalb der Familie, verbunden mit dem Wunsch, helfen zu wollen



Persönliche Beweggründe unserer Wahl

- Freude / Interesse am Bereich GuS
- Freude im Umgang mit Menschen
- Interesse an der Arbeit mit Menschen
- Besonderes Interesse am Fach Hauswirtschaft
- Interesse am gesundheitlich-sozialen Bereich
- Erweiterung der persönlichen Fähigkeiten und Fertigkeiten



Persönliche Beweggründe unserer Wahl

60% Mitarbeit, d.h.:

Fachspezifische Leistungen wie
Präsentationen, Internetrecherche,
Themenbezogene Rollenspiele,
Referate, Mappe



40% schriftliche Arbeiten

(pro Modul eine schriftliche Arbeit)

Leistungsbewertung

Zur Zeit haben ihre Kinder gute Chancen,
in den Berufsfeldern aus dem Bereich
„Gesundheit und Soziales“ einen
Ausbildungsplatz zu bekommen.



Ausblick

Gute Ausbildungschancen z.B. als:

- Altenpfleger/in
- Gesundheits- und Krankenpfleger/in
- Sozialpädagoge/
Sozialpädagogin
- Hauswirtschaftler/in
- Koch/Köchin



Perspektiven

NOCH FRAGEN ?



GESCHAFFT

**VIELEN DANK FÜR IHRE
AUFMERKSAMKEIT**